

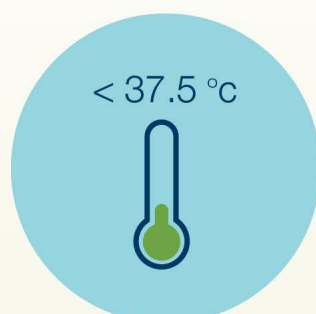
BOTLC

# WELCOME BACK

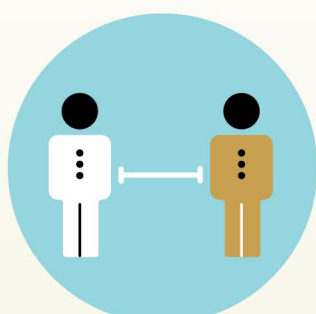
## Greeting!

หลังจากที่ ศูนย์การเรียนรู้ธนาคารแห่งประเทศไทย ปิดบริการชั่วคราวเพื่อร่วมปฏิบัติตามมาตรการป้องกันการแพร่ระบาดของไวรัส COVID-19 ตั้งแต่กลางเดือนมีนาคมที่ผ่านมา ตอนนี้สถานการณ์คลี่คลาย ภาครัฐก็เริ่มคลายล็อกมาตรการต่าง ๆ ให้ผ่อนคลายกันมากขึ้น...

ศูนย์การเรียนรู้ฯ ก็พร้อมกลับมาเจอกับเพื่อน ๆ อีกครั้งแล้ว และการกลับมาเจอกันครั้งนี้ BOTLC's Inside ก็ขอชวนเพื่อน ๆ มาเจอกันในรูปแบบ **New Normal** กันนะ



คัดกรอง



รักษาระยะห่าง



ล้างสัณผัส



ดูแลสุขอนามัย

## Up to Date



ศูนย์การเรียนรู้ธนาคารแห่งประเทศไทย

พร้อมเปิดบริการตั้งแต่ 1 กรกฎาคม 2563 เป็นต้นไป

เวลาเปิดให้บริการ\*

จันทร์ - ศุกร์  
9.30 - 16.30 น.

หยุดเสาร์ - อาทิตย์  
และวันหยุดตามประเพณี  
ของสถาบันการเงิน

สำหรับ  
ผู้จองล่วงหน้า  
เท่านั้น

\* ปรับวัน - เวลาเปิดบริการ เป็นการชั่วคราวในช่วงที่สถานการณ์วิกฤตด้านสาธารณสุขของประเทศ (การระบาดของ COVID-19) เพื่อผ่อนคลาย โดยคำนึงถึงความปลอดภัยของผู้มีส่วนเกี่ยวข้องทุกฝ่าย ทั้งนี้ ศูนย์การเรียนรู้ฯ จะติดตามประเมินสถานการณ์ และทบทวนบริการให้มีความเหมาะสมกับสถานการณ์อย่างสอดคล้องกับความต้องการของผู้ใช้บริการ ด้วยความมุ่งมั่นให้บริการที่สร้างประโยชน์ต่อสาธารณชน

## ช่องทางจองใช้บริการ

REGISTER ▶



www.botlc.or.th



02 356 7766

## พื้นที่บริการ

ห้องสมุด

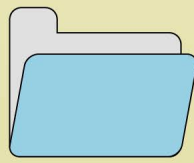
2  
รอบ / วัน

9.30 - 12.30 น.  
13.30 - 16.30 น.

พิพิธภัณฑ์

4  
รอบ / วัน

10.00 น., 11.00 น.,  
14.00 น., 15.00 น.



ห้องค้นคว้าจดหมายเหตุ



ร้านขายสินค้าที่ระลึก



ร้านกาแฟ

ผู้จองใช้บริการห้องสมุดและพิพิธภัณฑ์ สามารถใช้บริการ ห้องค้นคว้าจดหมายเหตุ ร้านขายสินค้าที่ระลึก ร้านกาแฟได้

## Don't Miss Out

ตามกันมา กด Like กด Subscribe ช่องทางออนไลน์ของศูนย์การเรียนรู้ฯ กันไว้ด้วยนะ ไม่ว่าจะเป็น Facebook หรือ YouTube “ศูนย์การเรียนรู้แห่งชาติ - BOTLC” ก็ไม่มีพลาดข่าวสาร กิจกรรม และสาระความรู้ดี ๆ จากเราแน่นอน



Facebook

“ศูนย์การเรียนรู้แห่งชาติ - BOTLC”

>> พบกับหลากหลายสาระความรู้  
ตลอดวันจันทร์ - ศุกร์



SCAN



YouTube

“ศูนย์การเรียนรู้แห่งชาติ - BOTLC”

>> ติดตามวิดีโอกิจกรรมย้อนหลังของ  
ศูนย์การเรียนรู้ฯ ได้ทุกวันอังคาร



SCAN